

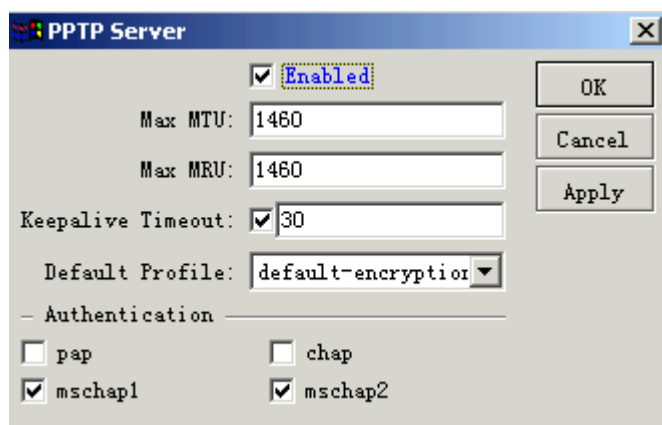
ROS（PPTP-VPN）配置图文教程！

转的文章，不是本人自己写的。。谢谢原作者

ROS（PPTP-VPN）2.96 图文配置：

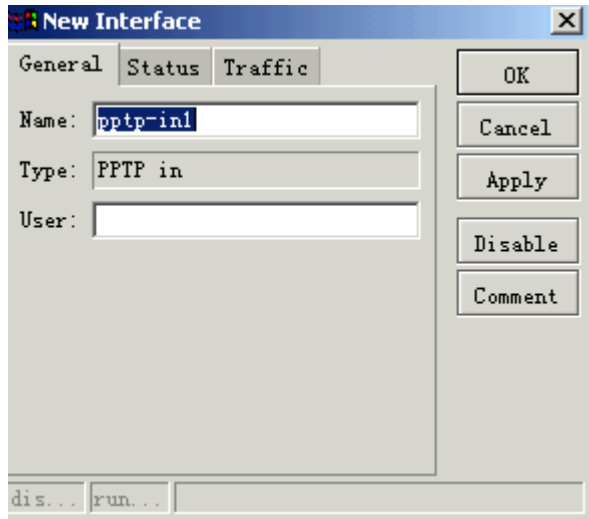
激活 PPTP server

此主题相关图片如下：



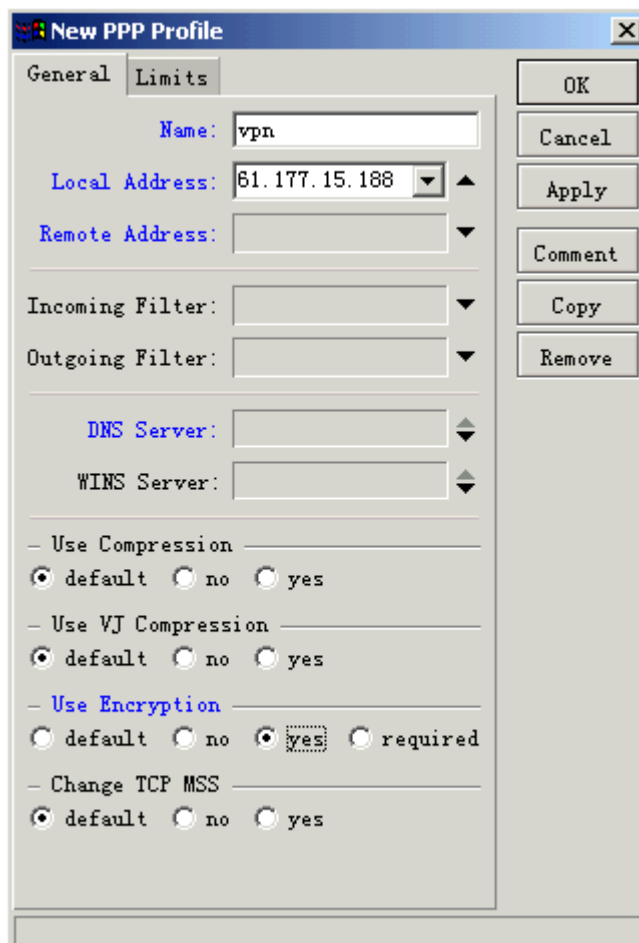
添加 PPTP server

此主题相关图片如下：



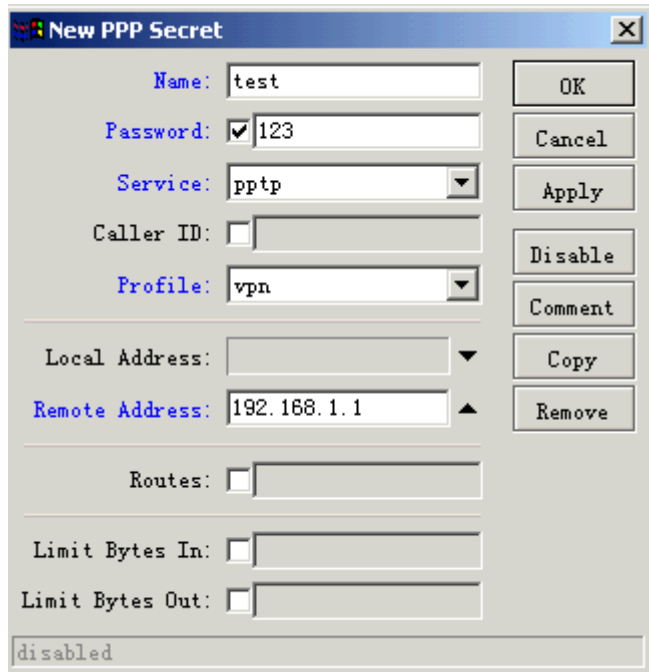
在 PPP--Profiles 中添加规则

此主题相关图片如下：



在 PPP--Secrets 中添加拨号用户

此主题相关图片如下：



然后在 IP--Firewall--Service ports 里面打开 PPTP 和 GRE 服务。这样基本 VPN 就配置完毕了。

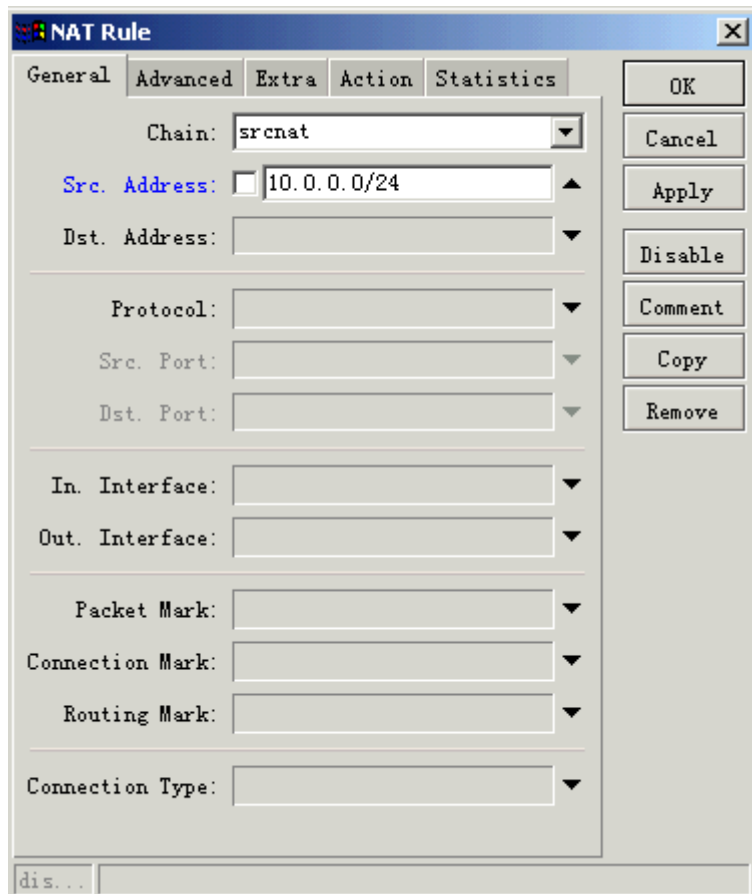
需要注意事项的如下：

VPN 用户网段不要和内网网段一样。

问题 1，VPN 拨入后无法访问公网，那是因为 NAT 回流的问题，

只要把 SRC.ADDRESS 的内网网段去掉即可。就是下图中 10.0.0.0/24

此主题相关图片如下：



问题 2，内网可以拨入 VPN，而公网无法拨入。

添加策略 2 条规则

```
CHAIN: INPUT  PROTOCOL:tcp  dst.port:1723  ACTION:accept
```

```
CHAIN: INPUT  PROTOCOL:GRE  ACTION:accept
```

一定要把这 2 条策略提上去，提到前 2 条才行。

此主题相关图片如下：

Firewall Rule <->any:1723>

General Advanced Extra Action Statistics

Chain: input

Src. Address:

Dst. Address:

Protocol: ☐ 8 (tcp)

Src. Port:

Dst. Port: ☐ 1723

P2P:

In. Interface:

Out. Interface:

Packet Mark:

Connection Mark:

Routing Mark:

Connection State:

Connection Type:

OK

Cancel

Apply

Disable

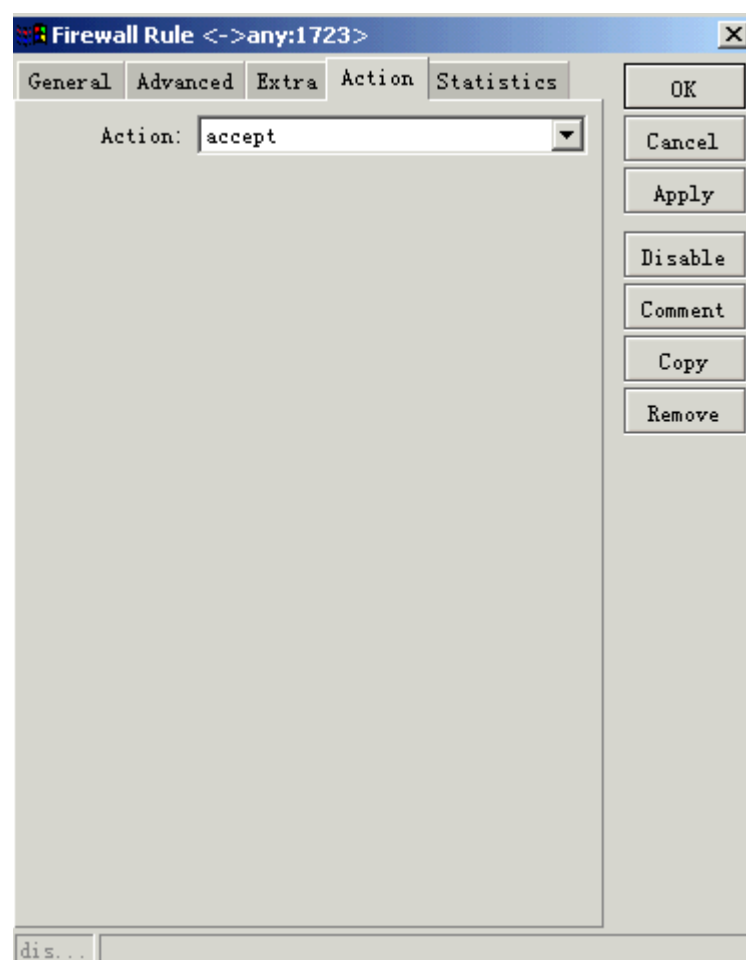
Comment

Copy

Remove

dis...

此主题相关图片如下:



此主题相关图片如下：

Firewall Rule [X]

General **Advanced** Extra Action Statistics

Chain:

Src. Address:

Dst. Address:

Protocol: ☐

Src. Port:

Dst. Port:

P2P:

In. Interface:

Out. Interface:

Packet Mark:

Connection Mark:

Routing Mark:

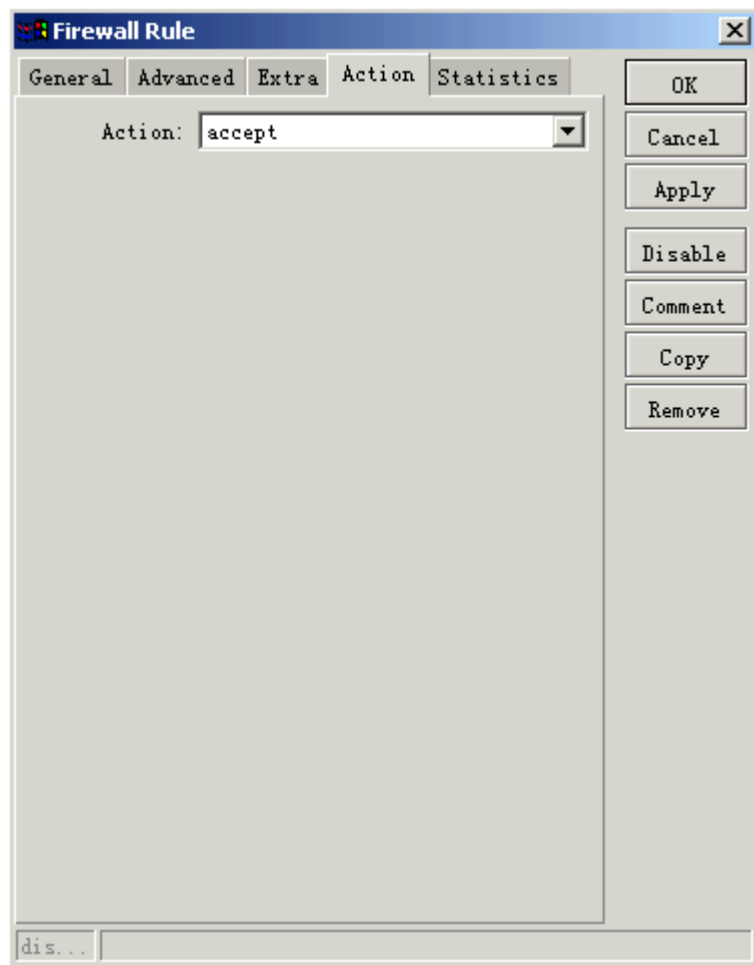
Connection State:

Connection Type:

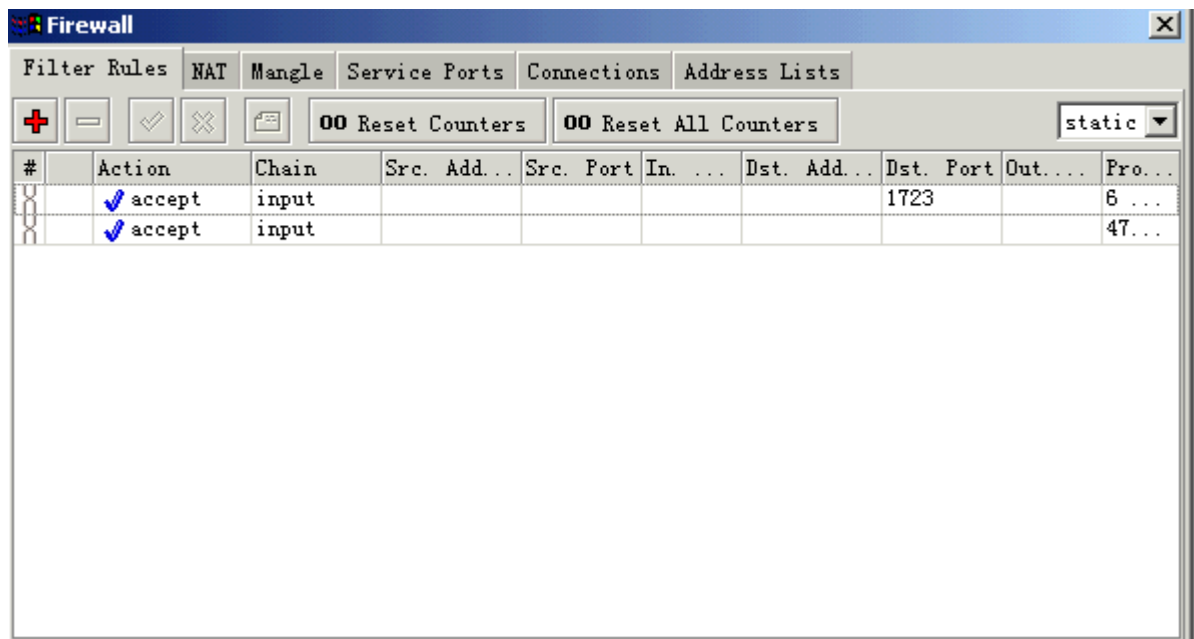
dis...

OK
Cancel
Apply
Disable
Comment
Copy
Remove

此主题相关图片如下:



此主题相关图片如下：



问题 3，公网拨入 VPN,无法访问内网共享资料。

处理方法：打开防火墙策略 TCP 137-139 端口，直接访问共享会提示没有权限，请使用“映射网络驱动器”

访问内网共享资源。（