

MikroTik 设备对接如来云 Portal 计费平台

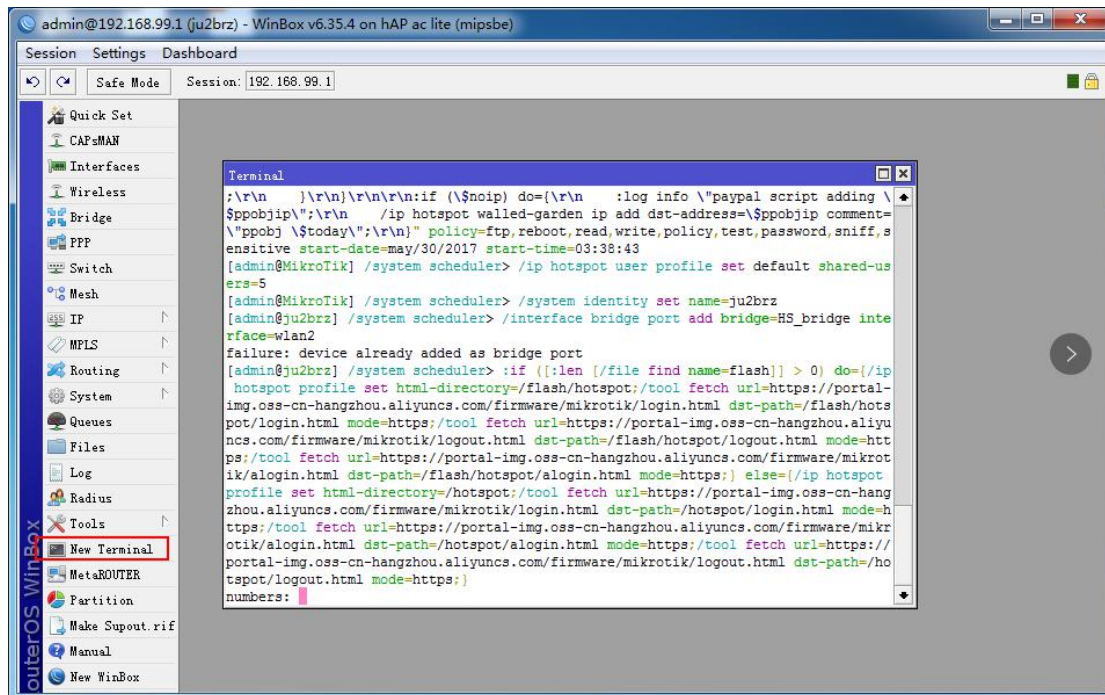
演示环境：

采用一台 ROS RB952Ui 软件版本：6.35.4 建议使用正版 Ros 并且版本为 6.32 以上版本；

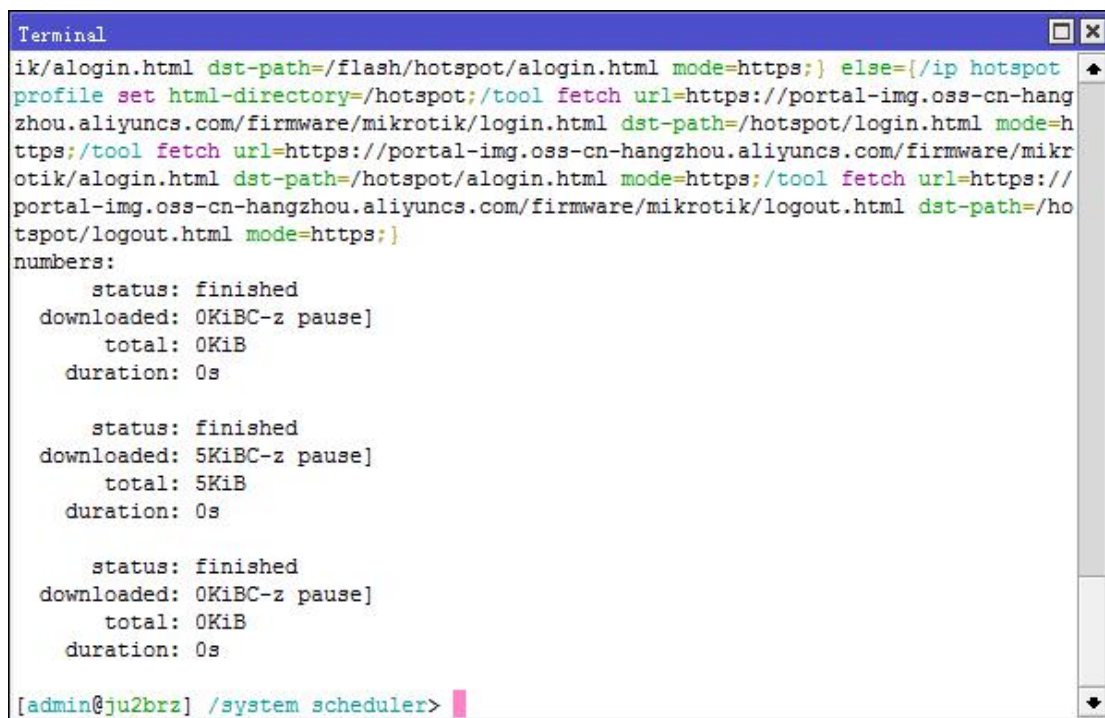
使用 WinBox v3.11（版本不限）

开始步骤：

- 将 RB952Ui 配置成路由器模式，并**可以连接互联网**（如何配置？这个比较基础，我在这里就不过多赘述了:))
- 通过 <http://cloud.rulaiyun.net> 注册一个运营者帐号（如下图）；
- 创建一个运营场所-场景=>场所列表=>新建场所（如下图）；
- 新建一个计费套餐；场景=>费率设置=>新建套餐（如下图）；
- 以上工作做完了，我们开始绑定 Ros 的设备；设备=>设备列表=>添加设备=>选择 MikroTik 品牌，并手动填写设备名字、型号、设备安装位置；
- 下载配置脚本以后，我们开始将脚本导入 Ros 设备中（下图分解过程）；



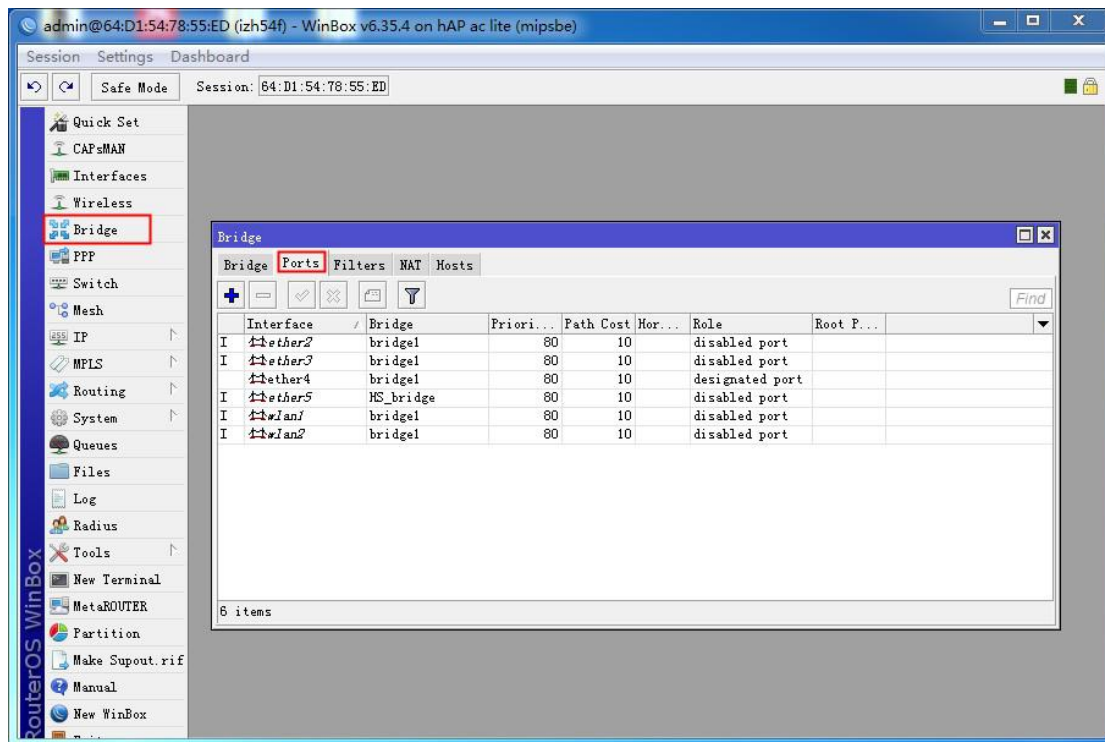
将脚本文件中内容全选复制后，粘贴至 **New Terminal** 中，脚本执行到 **numbers:**时，请按回车键即可；



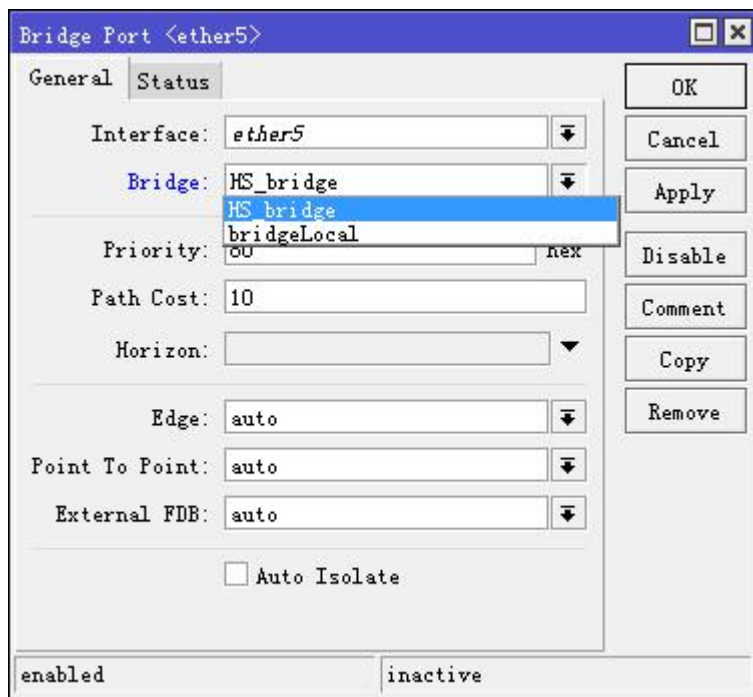
到这里，恭喜你，配置完毕；

配置认证端口：

我以 **ether5** 端口为例，将它配置成认证端口，双击它



Bridge:选 **HS_bridge**(HS_bridge 为认证桥，将需要认证的端口选为此桥即可)



点击 OK 开始计费运营吧!